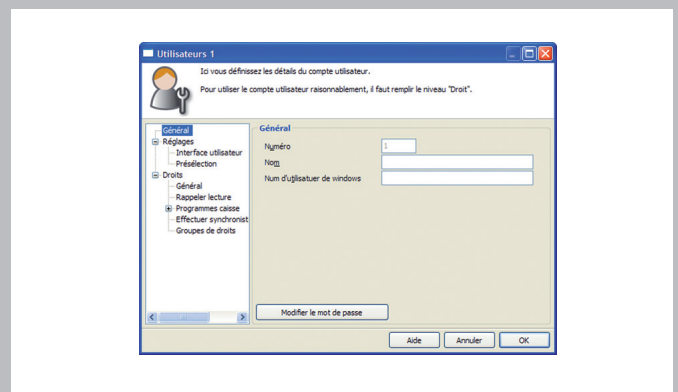
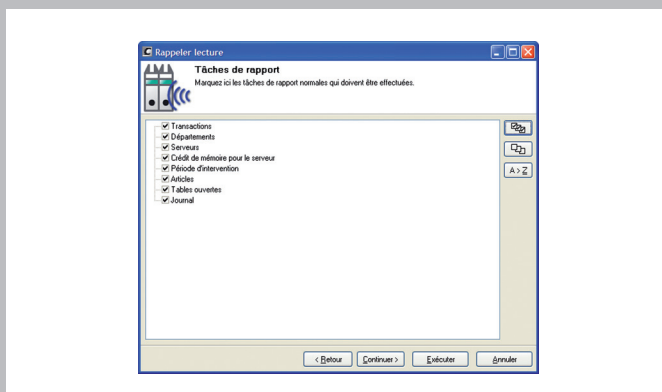
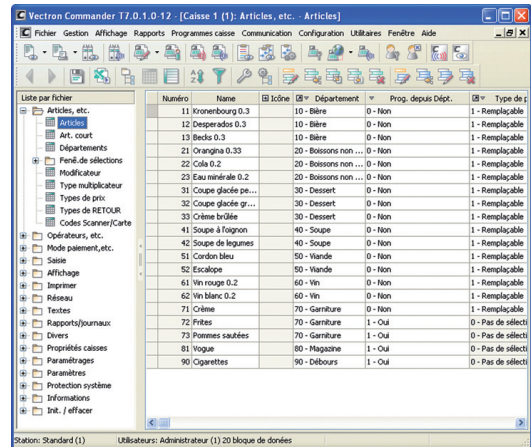


Leading in POS Technology  
... since 1990

# Vectron Commander 7

## Une mise en réseau intelligente

Vectron Commander est le logiciel de communication central pour tous les systèmes d'encaissement Vectron. Il relie le siège de l'entreprise aux caisses de toutes les succursales et remplit une fonction d'actualisation simplifiée des données, d'automatisation de leur transmission et de leur exploitation. Le logiciel permet de disposer d'informations complètes pour une charge de travail minimale. Vectron Commander 7 permet pour la première fois d'effectuer la programmation et la configuration complètes des systèmes d'encaissement Vectron qui lui sont raccordés. Des assistants très utiles pour la configuration de touches, de layouts et de plans de tables facilitent la programmation des caisses. L'interface utilisateur revue et le nouveau guidage des utilisateurs simplifient l'emploi de Vectron Commander, le rendent plus lisible et plus intuitif.



## Particularité du produit

- Programmation et configuration complètes des systèmes d'encaissement raccordés
- Programmation simple aidée par des assistants
- Stockage central des données essentielles
- Générateur de rapports et impression automatisée
- Interface utilisateur intuitive, bien structurée
- Traitement décentralisé des données de commandes et de temps de travail
- Sécurité grâce à des droits d'accès individuels Vectron POS
- Sauvegarde des données de caisse sûr et télémaintenance possible
- Communication via Ether-/Internet, ISDN, RTC et voie série

### Programmation et configuration des caisses

Vectron Commander 7 permet d'effectuer la programmation et la configuration complètes des systèmes d'encaissement Vectron qui lui sont raccordés. Des assistants nouvellement intégrés, pour la configuration de touches, de layouts et de plans de tables par exemple facilitent la programmation des caisses.

### Générateur de rapports

Vectron Commander 7 relève individuellement les données de chiffre d'affaires de toutes les caisses et dispose ainsi d'une base pour un système très complet d'analyses et de rapports. De nombreux modèles de rapports sont livrés avec le logiciel, la possibilité existe de créer des rapports individualisés. Des données externes peuvent être associées à celles de rapports provenant de la caisse pour composer de nouveaux modèles de rapports. Parmi les nombreuses possibilités, citons les analyses de chiffres d'affaires et de remises.

### Rappel et transfert automatiques des données

Les rappels de données, les changements apportés aux articles et aux prix se déroulent la plupart du temps après la fermeture quotidienne de la succursale. Le module de communication de Vectron Commander 7 peut rappeler simultanément des données de plusieurs systèmes d'encaissement ou leur en envoyer. Les tâches de communication peuvent être programmées à l'avance, afin de pouvoir rappeler automatiquement à une heure fixe les données des chiffres d'affaires par exemple.

### Sécurité et contrôle d'accès

Les droits d'accès aux différents modules de Vectron Commander 7 sont alloués individuellement. Ceux qui peuvent changer les prix n'ont pas automatiquement accès aux rapports de chiffre d'affaire.

### Gestion des commandes

Pour que le processus de commande des succursales soit encore plus efficace, Vectron Commander 7 transmet des listes de propositions optimisées qu'il suffit simplement

d'accepter sur les caisses des succursales ou d'adapter point par point. Cela économise du temps et évite les erreurs de saisie. De plus, il importe les commandes individuelles saisies sur la caisse.

### Gestion du temps de travail

Vectron Commander prend en charge les temps de travail enregistrés aux caisses. En plus d'une première estimation de base, il permet la connexion à des programmes de gestion de temps de travail. Ceci permet la saisie de personnes qui s'enregistrent dans des filiales différentes.

### Relier de façon flexible

Les systèmes de caisses sont joignables pratiquement dans le monde entier par Vectron Commander 7. En plus des liaisons analogiques et ISDN, Vectron Commander 7 supporte aussi la radiocommunication mobile. Les caisses sur place sont reliées par câbles série. Elles peuvent également utiliser, en commun avec un réseau PC, les structures Ethernet existantes.

### Evolutivité

La capacité multiposte en option permet l'utilisation en réseau de Vectron Commander 7. Les licences multi-canaux permettent d'utiliser plusieurs liaisons - modems, ISDN ou Ethernet/Internet - pour une communication parallèle avec de nombreuses caisses.

### Liaison backoffice

Vectron Commander 7 échange des données par le biais d'une interface ouverte avec des programmes backoffice. En plus des données standards de chiffre d'affaire et d'articles, la disposition du clavier, les droits opérateurs, les textes d'infos sur les articles, les macros etc. peuvent être importés et exportés. Renseignez-vous sur les interfaces auprès de votre revendeur pour une solution de logiciel personnalisée.