

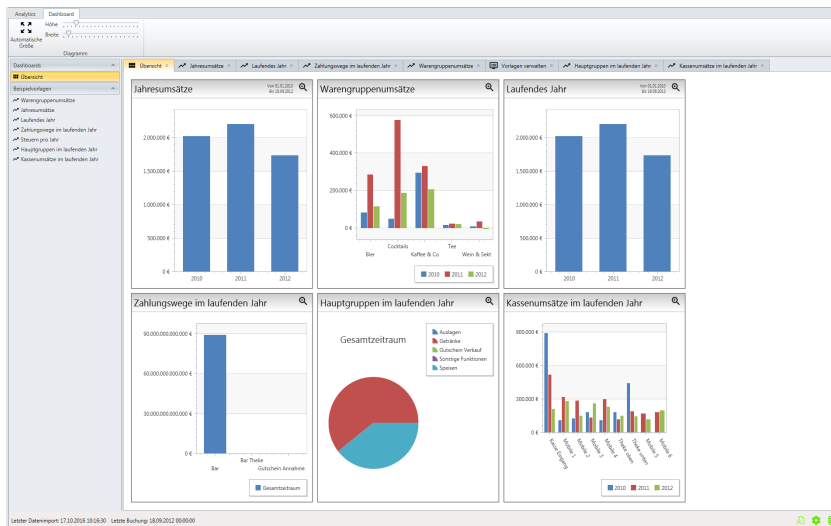
Eigenschaften

Vectron Analytics wertet als Teil der Vectron Backoffice-Lösung die Verkaufsdaten der Vectron Kassensysteme aus und stellt diese in Form von Tabellen und graphischen Diagrammen übersichtlich dar. Neben der visuellen Präsentation können alle Auswertungen in DIN A4 auf einem Drucker ausgegeben werden.

Vectron Analytics bietet sowohl die klassischen Umsatzauswertungen als auch detaillierte Statistiken zu Bediener- und Kassenaktivitäten.

Durch wenige, übersichtliche Einstellungen lassen sich eigene Berichte den bereits bestehenden Auswertungen hinzufügen, um individuelle Auswertungsbereiche betrachten zu können. In zukünftigen Versionen werden sich Unternehmenskennzahlen in Vectron Analytics hinterlegen lassen, welche den jeweils aktuell berechneten Zahlen gegenübergestellt werden.

Dem Nutzer von Vectron Analytics wird die Möglichkeit eröffnet, kritische Unternehmensentwicklungen zeitnah zu erkennen, um wirkungsvolle Gegenmaßnahmen ergreifen zu können.



Systemvoraussetzungen

Systemvoraussetzungen Hardware

- Installation auf jedem handelsüblichen PC möglich
- Mindestanforderung >2 GHz DualCore, 4 GB RAM, 10 GB freier Festplattenspeicher
- L-Hardlock für Produktivbetrieb
- T-Hardlock zum Test von Vectron Analytics ohne Lizenzierung

Systemvoraussetzungen Software

- Microsoft-Betriebssystem ab Windows 7
- Microsoft .NET Framework 4 (wird bei Installation von Vectron Analytics automatisch mit installiert)
- PostgreSQL Datenbank Server (wird bei Installation von Vectron Analytics automatisch mit installiert)
- Vectron Commander mit Skript-Unterstützung ab Version 7.5.0.0
- Vectron-POS-Software ab Version 5.6.x.x





Funktionsumfang

Funktionsumfang Vectron Analytics Free

Insgesamt 15 Basisauswertungen in vorgegebener graphischer Darstellung

Kundenspezifische Auswertungen mit modifizierten Filtereinstellungen können den Basisauswertungen hinzugefügt werden

Erweiterbare Dashboard-Ansicht inklusive Skalierung der Darstellungsgröße

Anzeige importierter Lesungen in einer Lesungsübersicht

Anzeige: Datenbankstatus und Systemstatus

Auswertung von maximal 5 Kassensystemen mit L- und T-Hardlock

Nr.	Auswertungen	Vectron Analytics Free
1	Kontaktverkäufe	X
2	Steuerbericht	X
3	Gesamtumsätze	X
4	Umsätze nach Warengruppe	X
5	Artikelumsätze nach Warengruppe	X
6	Umsätze nach Kasse	X
7	Umsätze nach Hauptgruppe A	X
8	Umsätze nach Hauptgruppe A und Warengruppe	X
9	Umsätze nach Hauptgruppe B	X
10	Umsätze nach Hauptgruppe B und Warengruppe	X
11	Umsätze nach Finanzweg	X
12	Umsätze nach Bediener	X
13	Artikelumsätze	X
14	Umsätze nach Tisch	X
15	Stornobericht	X

